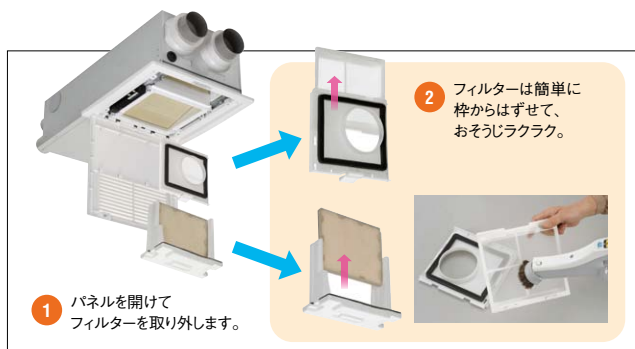


カセット形は

## お手入れラクラク

フィルター付パネルはデザイナー新で掃除性をさらにアップ。熱交換素子、各種フィルターはパネルを外さずに容易にお手入れできます。パネルのフィルターは、掃除機などで容易にお手入れできます。

パネルを外さずに容易にお手入れできます。



## 天井埋込形

### 100・160・180m<sup>3</sup>/hタイプ

多方向(最大7口)へのダクト配管に対応した分岐チャンバーを採用。騒音への配慮から換気ユニットを天井裏に隠蔽したダクト式熱交換気システムです。100・160・180m<sup>3</sup>/hタイプから選べ、組み合わせも可能です。

天井埋込形のシステムの室内ユニットは、結露を防ぐためにダクトも含めて気密断熱空間内に設置してください。(詳しくは工事説明書にしたがって設置してください。)

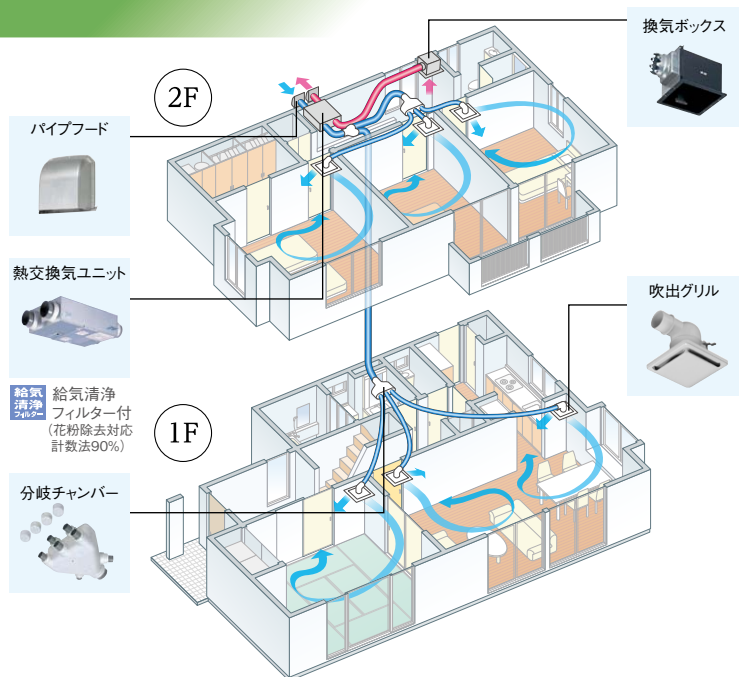
**FY-10KB3A** [F-11ページ](#)

**FY-16KB5A** [F-12ページ](#)

システム系統図 [F-10ページ](#)

**FY-18KB5A** [F-14ページ](#)

システム系統図 [F-13ページ](#)



## 壁取付形

### 壁取付形の住宅用「熱交換気システム」

納戸や洗面所(洗濯機の上部など)に設置した本体より外気を取り込み、排気との間で熱交換を行います。アンダーカットを設けた各居室にφ50の断熱チューブを通じてフレッシュエアーをグリルより送り込みます。排気は各居室のドアアンダーカットより、廊下などから本体の設置場所へ向かい本体の吸込み口より排出されます。

結露対応(保温構造強化)寒冷地仕様

**FY-11KWH1A** [F-16ページ](#)

システム系統図 [F-15ページ](#)

### ■ 壁取付タイプだからお手入れ簡単

前面のパネルを外すと最も汚れやすいRA側の排気フィルターが簡単に取り出しでき、お掃除も容易にできます。更に、OA側の中性能フィルターも容易に外してお手入れできるため、フィルターの目詰まりによる性能低下を抑制することができます。

